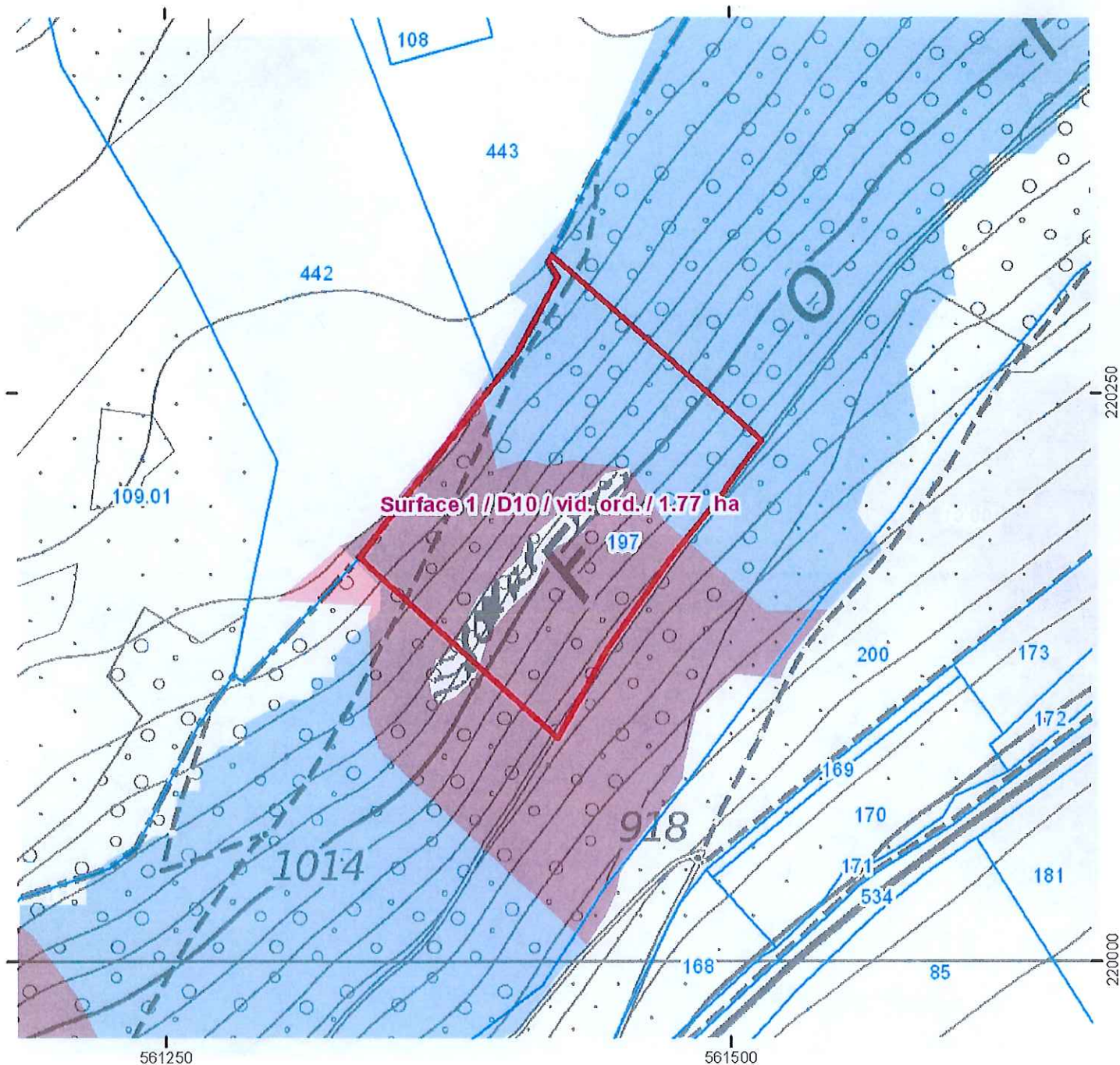


Formulaire Nais			Évaluation de la nécessité d'intervenir				
Lieu <u>Renan CFF, FPO div. 101 5-6/12</u> Date <u>05. juin 2012</u> Forestier de triage <u>Pierre-Yves Vuilleumier</u>							
1. Type(s) de station		13a Hêtraie à Tilleul typique (Hêtraies de l'étage montagnard inférieur)					
2. Danger naturel + efficacité		Chutes de pierres / Zone de déclenchement / Moyenne			<input checked="" type="checkbox"/> moyenne <input type="checkbox"/> élevée		
3. État, tendance évolutive et mesures							
Caractéristiques du peuplement et des arbres	Profil minimal: Type de station <i>Danger naturel</i>	État actuel	Evaluation dans le cas où aucune mesure n'est prise		Mesures efficaces	approprié	7. Objectif intermédiaire avec indicateurs
			sur 50 ans	Évolution sur 10			À contrôler dans 10 ans, au plus tard: .....
<b>● Mélange</b>  - genre et degré	feuillus 80 - 100 % hê 50 - 100 % ti, ér's, fr 10 - 40 % sa 0 - 20 % ép 0 - 10 %	Feuillus 70% Hê 60% Autres feuillus 10% Sa 20% Ep 10%			Continuer avec le mélange en place		
<b>● Structure, verticale</b>  - répartition du DHP	Suffi samment d'arbres susceptibles de se développer dans au moins 2 classes de diamètres différentes par ha	- Futaie à vieille futaie avec un peu de rajeunissement en bordure de chemin.			Enlever une partie des arbres qui sont entourés par un ruban orange : -pourris - fortement penchés - potentiellement dangereux + quelques gros arbres En rapport avec la topographie, à faire un martelage très léger!!!		
<b>● Structure, horizontale</b>  - degré de recouvrement - nombre de tiges - largeur des trouées		- Nombre de tiges ok. Peu ou maigres trouées  Sol rocheux au milieu, un peu plus profond au haut et en bas de la parcelle.			Respecter les espacements entre les arbres env. 6 x 5 m - Souches hautes -Une partie des bois laissé en travers de la côte dans les endroits sans dangers		- A contrôler l'état de bois mis en travers de la côte - A contrôler le développement harmonieux des tiges en place, notamment l'aplond
<b>● Éléments stabilisateurs</b>  - développe. houppier - coeff. élanement - diamètre final visé	Au moins la moitié des couronnes de forme régulière. Troncs d'aplomb, bien enracinés; au max. quelques arbres fortement penchés  <i>Pas d'arbres instables ni lourds</i>	Dans la partie du milieu d'est en ouest, une bare rocheuse est en place. Dans ce secteur, des arbres penchent contre le bas! La situation et meilleure dans le haut de la parcelle. Voir de cas en cas.			Martelage que d'une partie des arbres avec rubans. Dans les secteurs rocheux, marteler très peu de bois en plus pour ne pas diminuer l'effet bloc du peuplement et garder le sol ombragé.		- A contrôler la stabilité des bois - A contrôler l'état sanitaire des bois notamment les grosses blessures
<b>● Rajeunissement</b>  - lit de germination	Surface avec forte concurrence de la végétation < 1/3	- Lumière le long du chemin et dans les extrémités. - Peu de rajeunissement (un peu le long du chemin)			Faire une petite ou deux petites trouée dans les endroits où des arbres doivent être enlevé en raison de leur état sanitaire!		Veiller au développement du rajeunissement, au besoin y faire des soins pour un bon développement symétrique des couronnes et un mélange conforme à la région en favorisant les résineux pour l'éducation des feuillus.
<b>● Rajeunissement</b>  - recrû initial (10 à 40 cm de hauteur)	Au moins 5 hêtres par are (en moyenne tous les 4,5 m) avec un degré de recouvrement < 0,7; tilleul, érable dans les trouées	- Lumière le long du chemin et dans les extrémités. - Peu de rajeunissement (un peu le long du chemin)			Voir ci-dessus		Voir ci-dessus
<b>● Rajeunissement</b>  - recrû initial (jusqu'au fourré compris, plus de 40 cm de haut et jusqu'à 12 cm DHP)	Au moins 1 collectif par ha (2-5 a, en moyenne tous les 100 m) ou degré de recouvrement d'au moins 3 % Mélange conforme au but	- Lumière le long du chemin et dans les extrémités. - Peu de rajeunissement (un peu le long du chemin)			Voir ci-dessus		Voir ci-dessus
très mauvais    minimum    idéal							
4. Intervention nécessaire		<input checked="" type="checkbox"/> oui <input type="checkbox"/> non		5. Urgence		faible <input type="checkbox"/> moyenne <input type="checkbox"/> élevée <input checked="" type="checkbox"/>	
6. Stade de développement Mesures		<input type="checkbox"/> Dégagement des plants <input type="checkbox"/> Soins au rajeunissement <input type="checkbox"/> Soins au fourré <input type="checkbox"/> Annelage <input type="checkbox"/> Ebranchage sur pied		<input type="checkbox"/> Soins au perchis <input checked="" type="checkbox"/> Soins de peuplements étagés <input type="checkbox"/> Soins par troches <input type="checkbox"/> Plantation <input type="checkbox"/> Soins dans les peuplements à hauteur limitée		<input type="checkbox"/> Bûcheronnage <input checked="" type="checkbox"/> Bûcheronnage sans utilisation du bois <input checked="" type="checkbox"/> Bûcheronnage et vidange ordonnée	

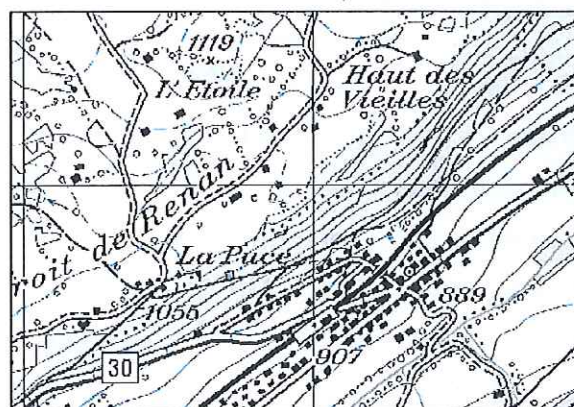




## Coupes en FPO

No : 1280744145  
 Triage : Haut-Vallon  
 Ban communal : Renan  
 Lieu-dit : Forêt du Droit  
 Désignation : FPO CMR CFF 5 - 6 / 2012

- Coupe FPO
- Limite de parcelles
- Forêt protectrice contre les chutes de pierres
- Forêt protectrice contre les avalanches



DF8 - 25.10.2012 - PYV/ds

1:2'500

0 10 20 40 60 80  
 Mètres